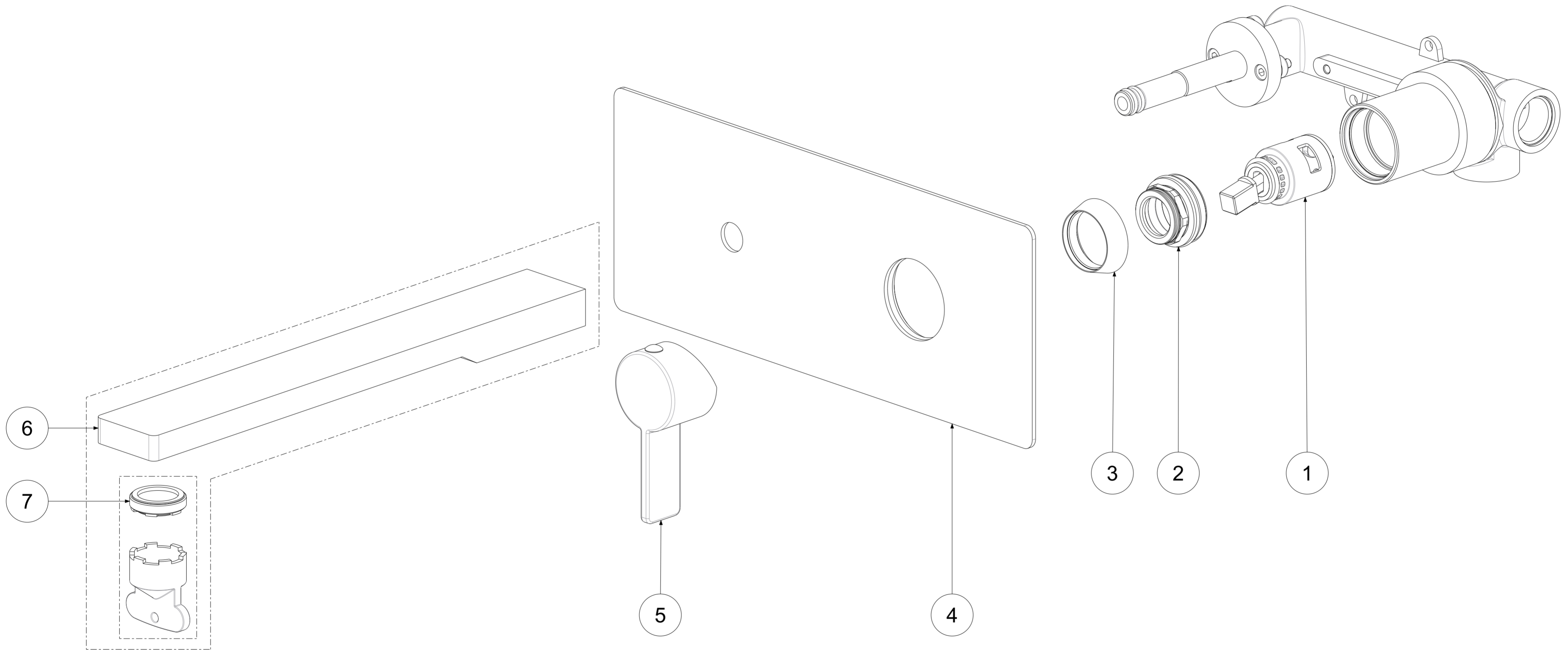


| P<br>Item | CODICE<br>Code | DESCRIZIONE<br>Designation                     |
|-----------|----------------|--|
| 1         | ZA91231        | Cartuccia completa Ø25mm                       |
| 2         | ZGHI030..      | Ghiera fermacartuccia (NUOVA) M30x1            |
| 3         | ZCAP062..      | Cappuccio sottoleva in metallo                 |
| 4         | ZPIA110..      | Piastra in acciaio inox 2 fori con guarnizioni |
| 5         | ZLEV178..      | Leva completa Rock                             |
| 6         | ZBOC109..      | Bocca con aeratore l.240mm                     |
| 7         | ZAER090        | Aeratore M24x1 SLIM AIR con chiavetta          |



|                 |                         |   |                       |           |                |       |                       |      |
|-----------------|-------------------------|---|-----------------------|-----------|----------------|-------|-----------------------|------|
|                 | APPROVATO:<br>Approved: |   |                       | <b>A2</b> | SCALA<br>Scale | 0,800 | MATERIALE<br>Material | VARI |
|                 | DISEGNATO:<br>Design:   | Giampani  | 01/06/2021            |           | UNITA'<br>Unit | mm    | SERIE<br>Range        | ROCK |
|                 |                         | DESCRIZIONE - Description:<br>Miscelatore incasso 2 fori c/Piastra rettangolaree bocca mm240<br>Concealed single lever basin mixer with wall plate and spout l. 240mm |                       |           |                |       |                       |      |
| FOGLIO - Sheet: |                         | Ricambio  | CODICE - Part Number: |           | <b>RO106CR</b> |       |                       |      |

La Rubinetteria PAFFONI si riserva a termini di legge la proprietà del presentedesegno con divieto di riprodurlo o comunicarlo a terzi senza autorizzazione - Rubinetteria Paffoni reserves the ownership of this drawing by law with the prohibition of reproducing it or communicating it to third parties without authorization