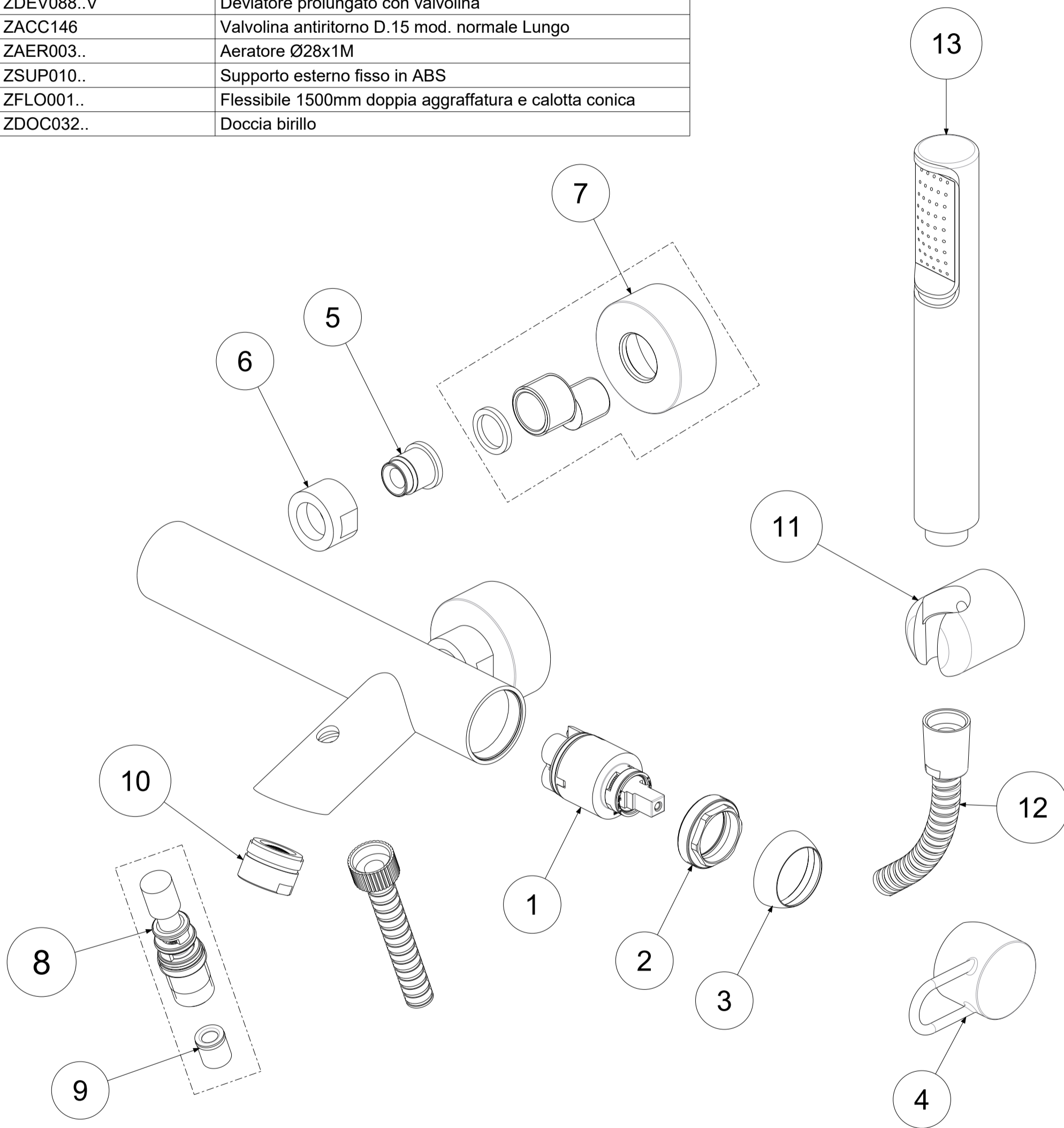
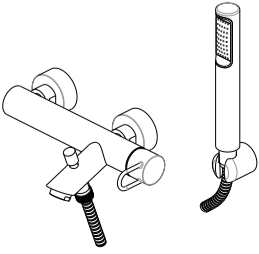


| P Item | CODICE Code | DESCRIZIONE Designation |
|-----------|----------------|--|
| 1 | ZA91103R | Cartuccia Ø35mm con distributore |
| 2 | ZGHI010 | Ghiera ferma cartuccia 37 x 1 |
| 3 | ZCAP034.. | Cappuccio sottoleva metallo 37x1 |
| 4 | ZLEV219.. | Leva completa Ø41.5 JOKER |
| 5 | ZSED006.. | Sede con O.R. x gruppi parete Birillo/Light |
| 6 | ZCAL017.. | Calotta per gruppi a parete |
| 7 | ZECC022.. | Eccentrico con rosone per miscelatori a muro |
| 8 | ZDEV088..V | Deviatore prolungato con valvolina |
| 9 | ZACC146 | Valvolina antiritorno D.15 mod. normale Lungo |
| 10 | ZAER003.. | Aeratore Ø28x1M |
| 11 | ZSUP010.. | Supporto esterno fisso in ABS |
| 12 | ZFLO001.. | Flessibile 1500mm doppia aggraffatura e calotta conica |
| 13 | ZDOC032.. | Doccia birillo |



| | | | | | | | |
|---|---|----------|-----------------------|----------------|----------------|-----------------------|-------|
|  | APPROVATO: Approved: | | A3 | SCALA Scale | 0,500 | MATERIALE Material | VARI |
| | DISEGNATO: Design: | Gaboardi | 07/10/2020 | UNITA' Unit | mm | SERIE Range | JOKER |
| | DESCRIZIONE - Description: Miscelatore vasca duplex c/supporto riposo JOKER Bath/shower mixer with shower kit (fix wall hook) | | | | | | |
| FOGLIO - Sheet: | | Ricambi | CODICE - Part Number: | | JK026CR | | |