

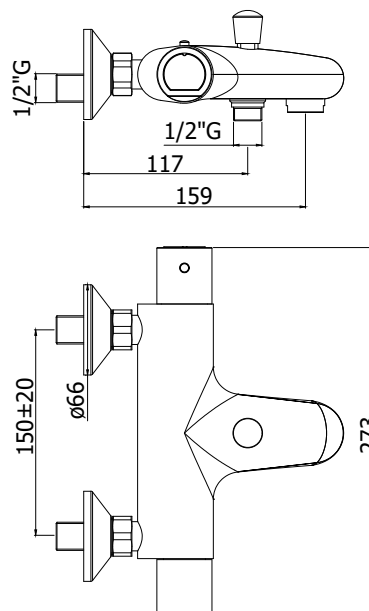
COLLEZIONE

equo star new

IMMAGINE PRODOTTO



DISEGNO TECNICO



DESCRIZIONE

Miscelatore termostatico vasca/doccia con deviatore completo di:

- aeratore M28x1
- set 2 eccentrici 1/2"x3/4"G e rosoni

ART.

EQS 022CR

senza set doccia

EQS 023CR

con supporto a muro Smart in ABS

- con doccia Trieste Bis e flessibile

FINITURE

EQS

CR - cromo

DOCUMENTAZIONE



DIAGRAMMA
PORTATA 1



DIAGRAMMA
PORTATA 2



PAGINA PRODOTTO

www.paffoni.it